

# Il controllo accessi negli edifici contemporanei

L'evoluzione del controllo accessi → Access Control 3.0

Claudio Bellino  
Country Manager

Marzo 2023

# Agenda

## Il controllo accessi negli edifici contemporanei

Il trend del mercato residenziale

Il trend del mercato commerciale

Alcuni dati

Access Control 3.0

Prodotti e servizi offerti







# I trend del controllo accessi nel mercato residenziale



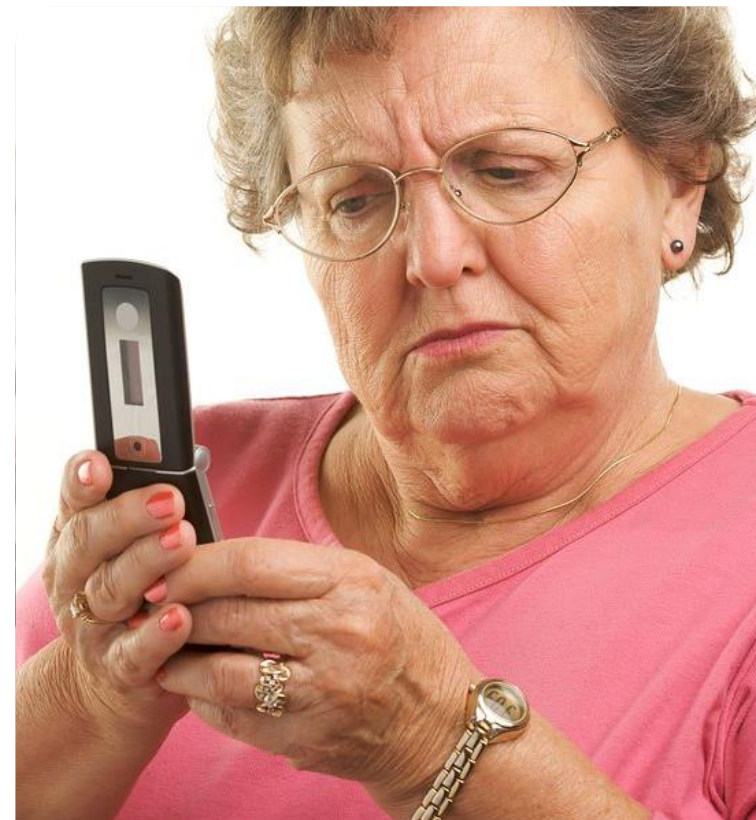
# Lo smartphone come unità di risposta

## ... ma non come unica unità di risposta

Scenario ideale = combinazione  
di unità di risposta, sia HW che  
SW



La soluzione cablata offre  
tradizionalmente  
un'affidabilità del 100%.  
L'affidabilità della soluzione  
mobile è influenzata da  
fattori (utente, OS, provider)



Un mix di inquilini  
nell'edificio (ad esempio  
giovani ed anziani) richiede  
soluzioni diverse

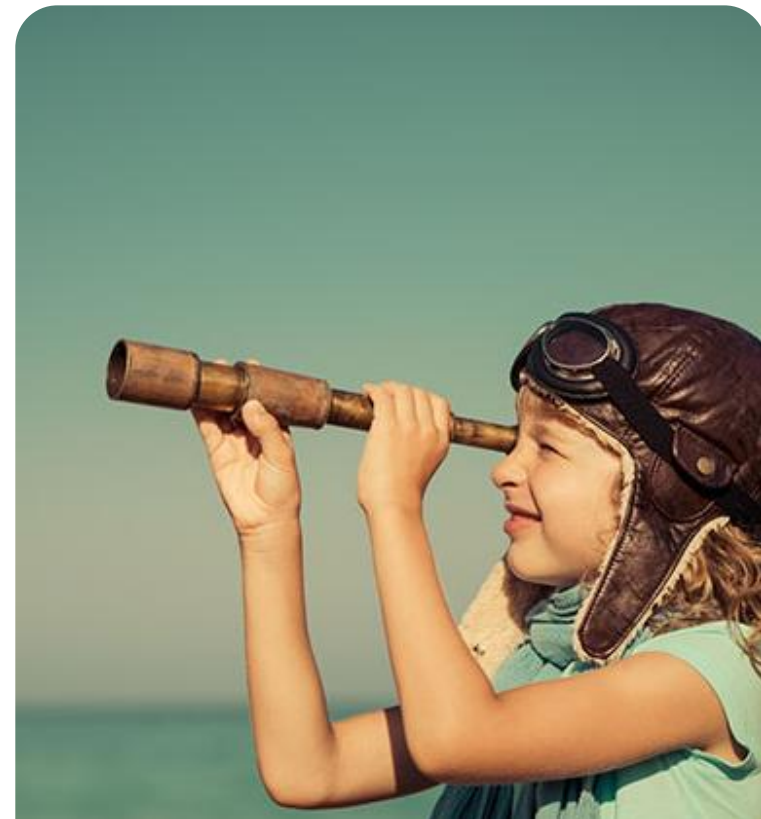
# Credenziali di accesso mobile per gli inquilini

## Bluetooth o NFC

Richiesto nei progetti di nuova costruzione, motivo per l'aggiornamento/ retrofit di vecchi impianti.



Comodo da usare  
Facile da consegnare,  
semplice da sostituire  
Gratuito



Supporto da App smartphone  
Supporto da dispositivi smart-  
watch  
Integrazione con le serrature  
intelligenti

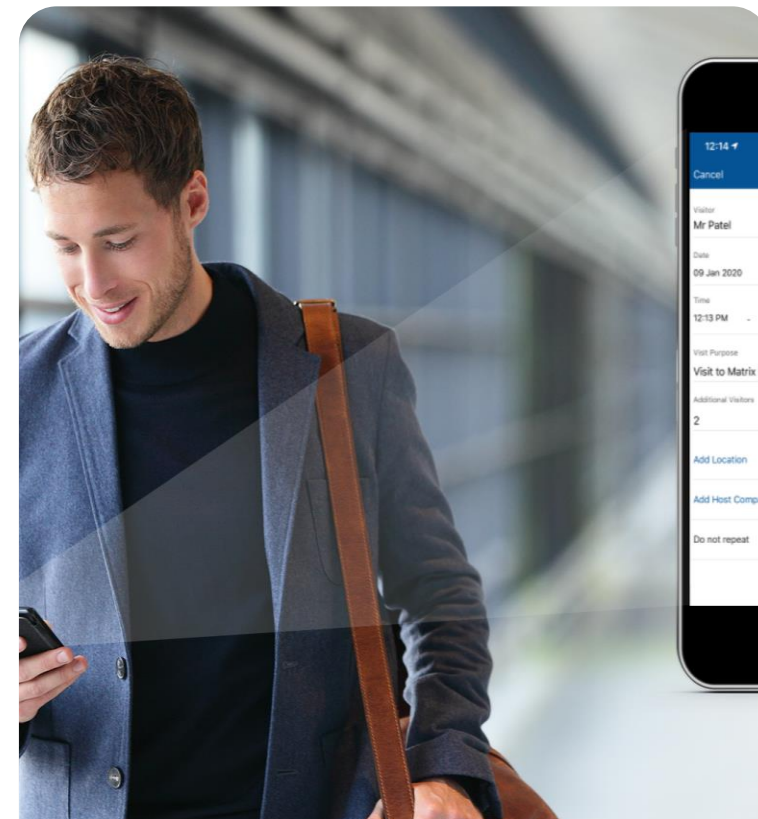
# Credenziali di accesso mobile per i visitatori

## Stanchi di condividere le chiavi con i visitatori?

Le credenziali mobile sono adatte a consegne di pacchi, servizi di pulizia, ecc.



PIN e codice QR  
Ideale per la condivisione  
Non è necessaria una app dedicata



Le credenziali devono poter essere rilasciate dagli affittuari  
Possibilità di limitazione nel tempo  
Tracciabilità

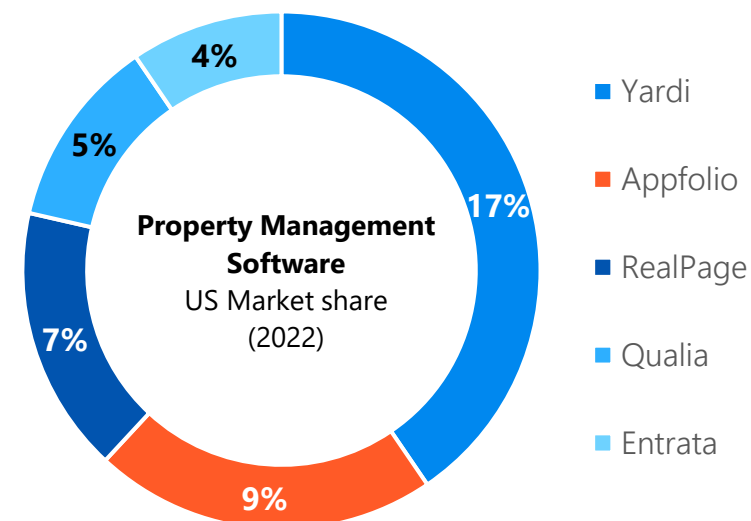
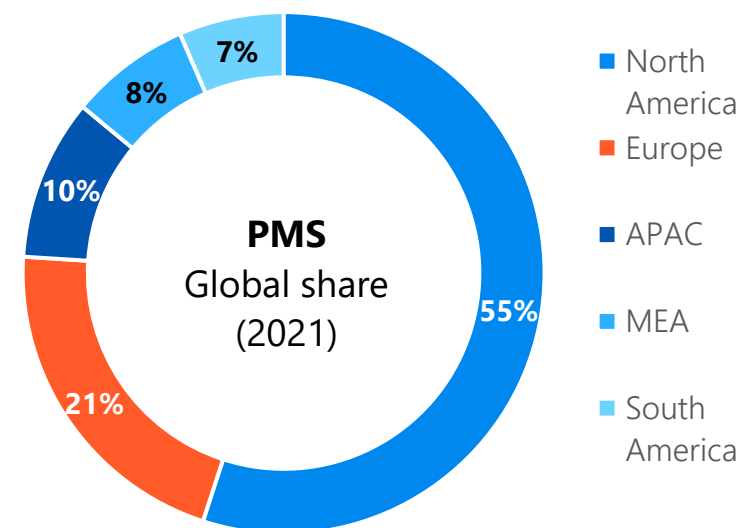


# Integrazione con SW di property management

## L'integrazione è fondamentale

Il mercato dei PMS dovrebbe raggiungere i 4,4 miliardi di dollari nel 2030, con una quota del 65% per il settore residenziale.

Tendenza proveniente dagli Stati Uniti, molto frammentata in Europa.



# Crescita delle reti FTTH, Multiservizio e dei sistemi HA

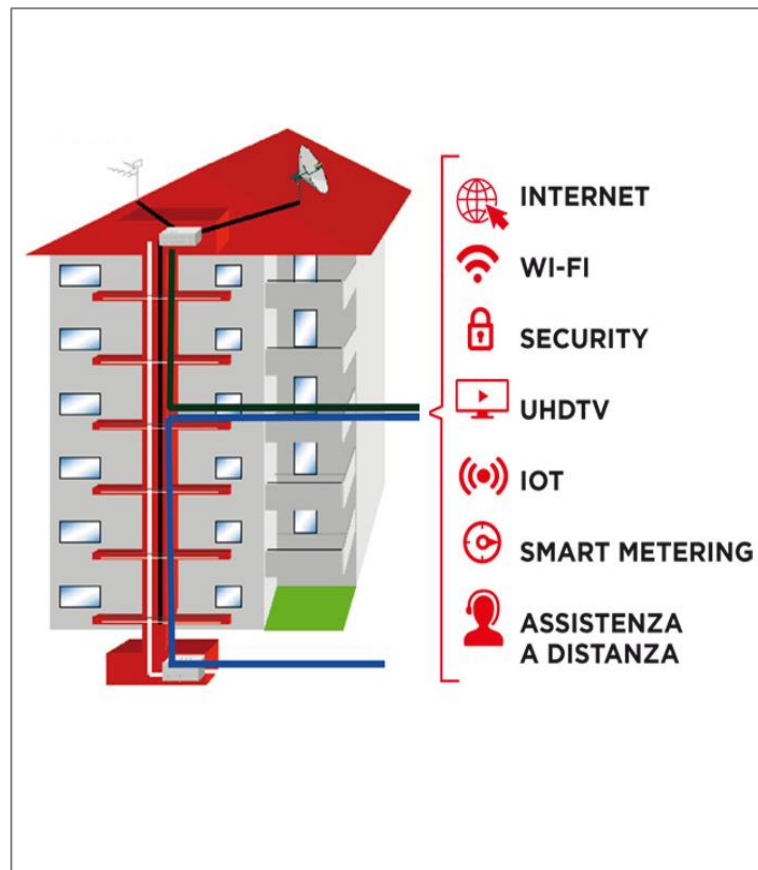
## FTTH, multiservizio

L'autostrada per portare all'interno del condominio nuovi servizi



Cresce il numero di soluzioni di Home Automation

Possono integrare le chiamate dai varchi e la gestione degli accessi



FTTH: nuovo Decreto 192/2022, modifiche al dm 37/2008 per le installazioni contenenti le reti in fibra ottica -> impianto multiservizio inserito nella Dichiarazione di Conformità dell'impianto.





# **I trend del controllo accessi nel mercato commerciale**

# Integrazione & cybersecurity

Una delle motivazioni più importanti per aggiudicarsi un progetto commerciale



Integrazione per:

- Risparmio energetico ed analisi
- Prenotazione di aree di lavoro e servizi
- Occupazione in tempo reale



Cybersecurity e sostenibilità

La raggiungibilità è importante per il 19% dei decisori (ricerca IFSEC Global AC, 2022)

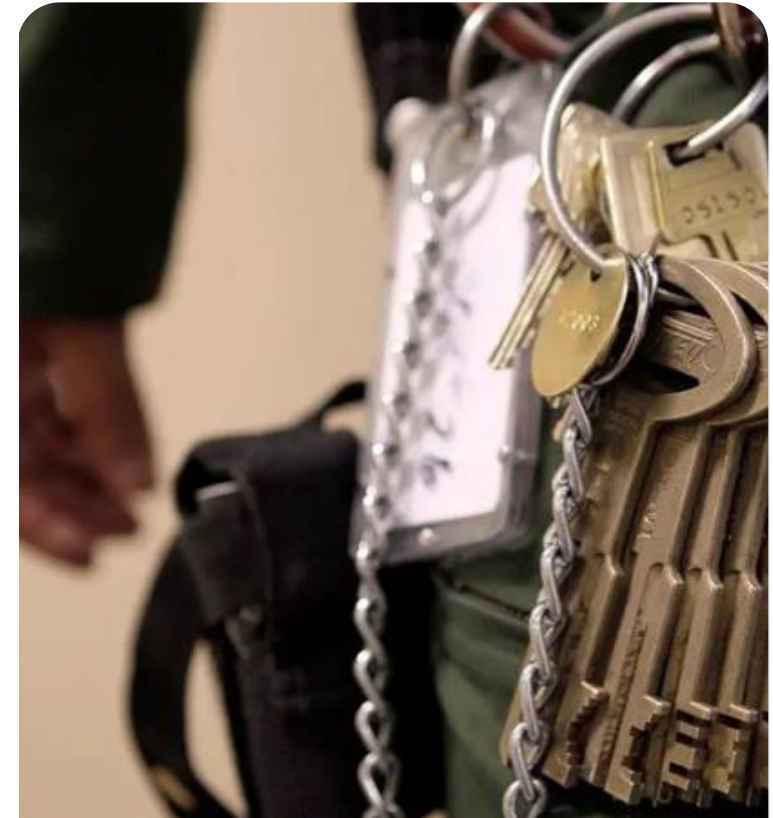


# Necessità di una maggiore sicurezza con la tecnologia RFID



## Carte e lettori RFID (2022)

- Carte RFID spedite: 632 MI
- Secured vs. Unsecured: 67% vs. 33%
- Crescita: +6,7% vs. -3,5%



## Requisiti fondamentali richiesti:

- Gestione delle chiavi da parte di chiunque nel canale di vendita
- Supporto multi-sito
- Interfaccia facile da usare



# Lettori multi- tecnologia

## Combinazione di credenziali nuove e vecchie

Le credenziali mobili stanno crescendo rapidamente, ma lavoreranno in collaborazione con le credenziali fisiche, piuttosto che sostituirle.



Libertà di scelta della  
tecnologia da utilizzare.

Avere un backup, per ogni  
evenienza.



Diverse opzioni di sicurezza  
nello stesso lettore.

Dispositivi supercombo per  
l'autenticazione a più fattori.

# Richiesta di nuovi edifici misti= 'Resimercial'

**Combinazione  
tra residenziale  
e commerciale**



Uso efficiente del territorio  
Tutto in 20 minuti  
Richiede un mix di  
caratteristiche, ma un design  
unificato.



Soluzione complessa che  
non tutti sono in grado di  
fornire.  
Interessante per i grandi  
integratori di sistemi.

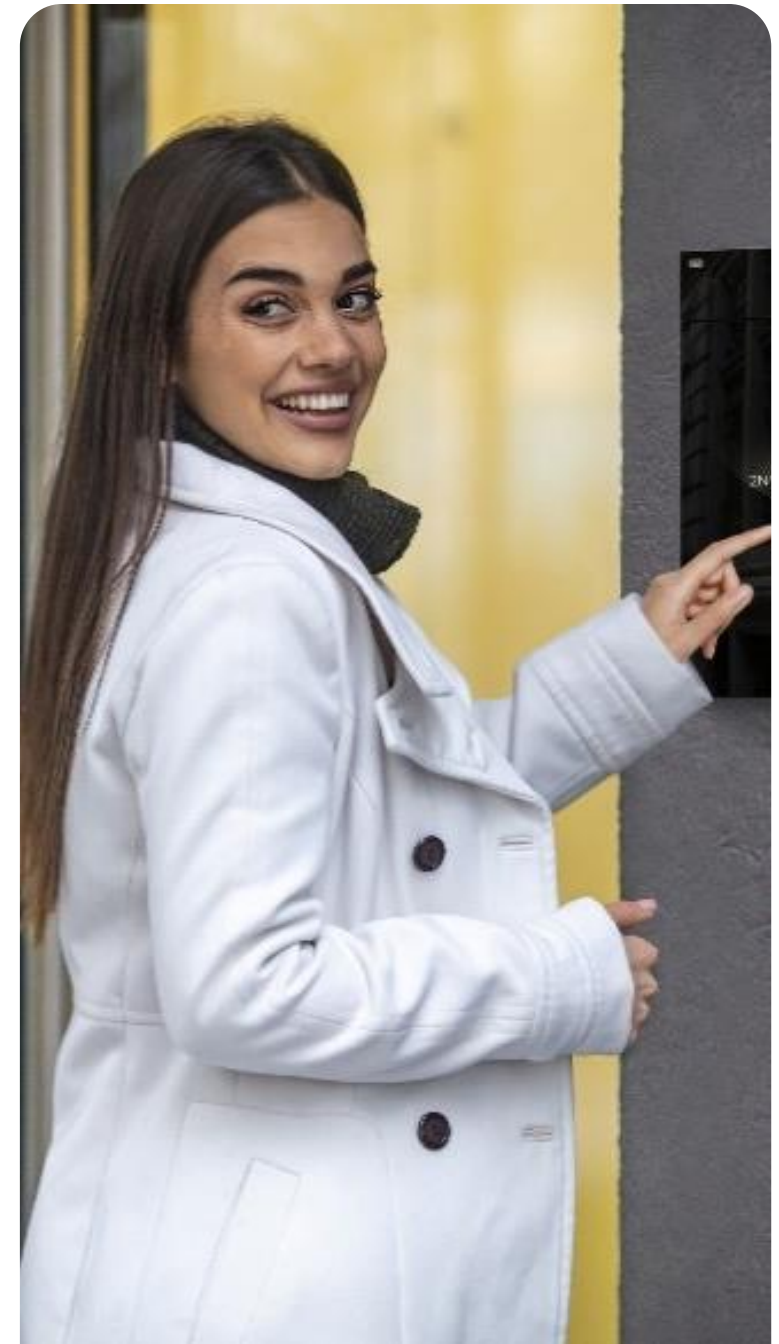
# I trend -> riassumendo

## Residenziale

- Lo smartphone come unità di risposta ma non come unica unità di risposta
- Credenziali di accesso mobile per inquilini e visitatori
- Integrazione con sistemi smart-lock
- Integrazione con SW di Property management
- Crescita delle tecnologie IP, Edge IP, delle reti FTTH, multiservizio, e dei sistemi HA

## Commerciale

- Integrazione con i sistemi dedicati al risparmio energetico, alla prenotazione di aree di lavoro, con raccolta dati sull'occupazione di tali aree
- Maggiore sicurezza con la tecnologia RFID
- Lettori multitecnologia
- Nuove aree residenziali + commerciali

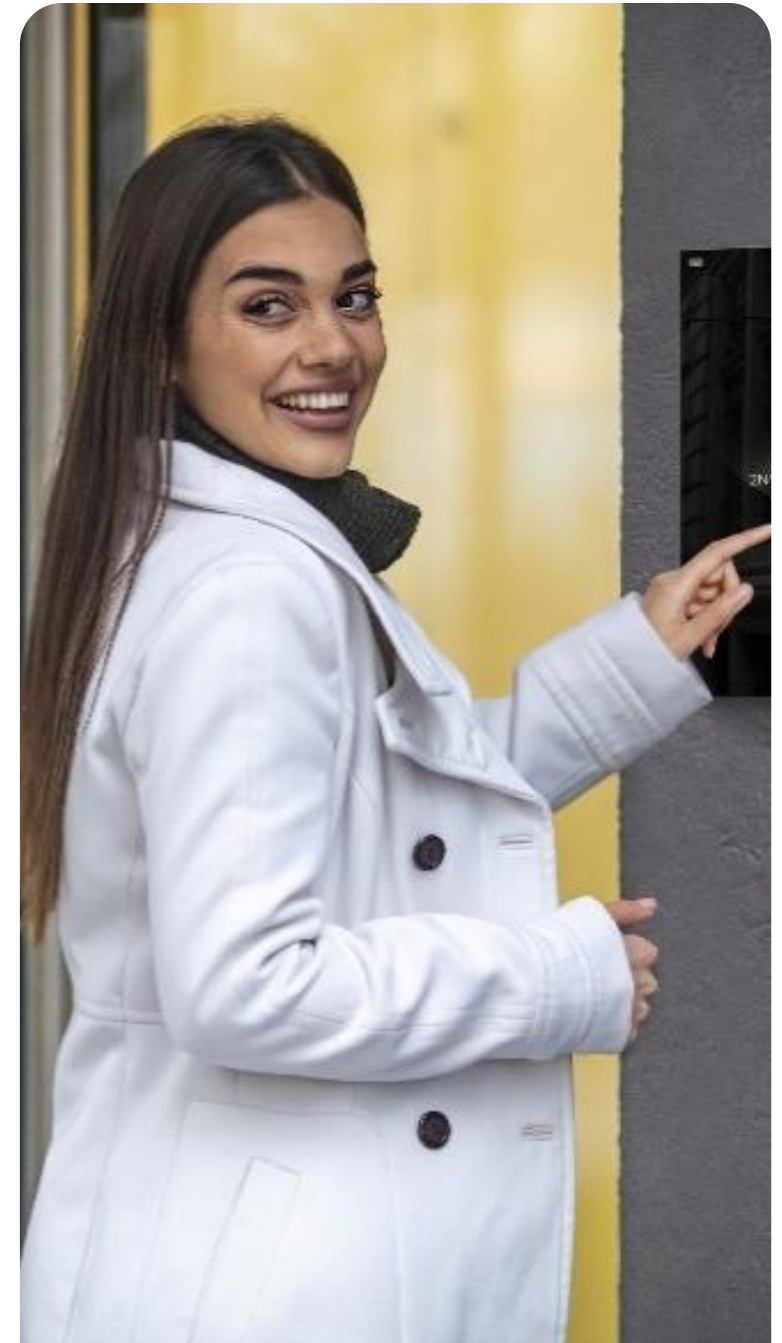




# I trend -> riassumendo

## Residenziale & Commerciale

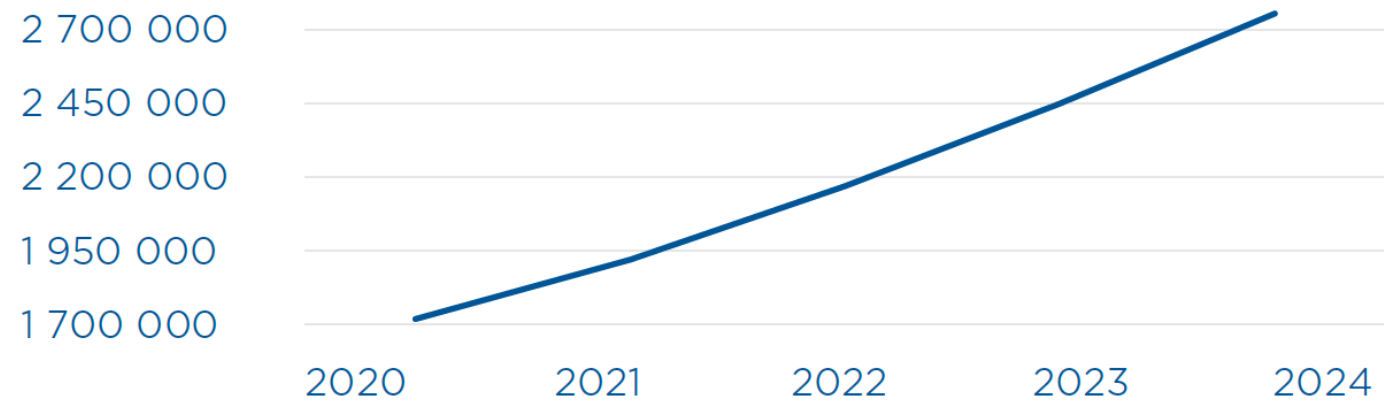
- Gestione remota dell'impianto
- il cloud come alternativa meno costosa ad un impianto locale, ma con gli aspetti di sicurezza sempre in evidenza -> il cloud non è più visto come non sicuro
- Facilità di integrazione con gli altri servizi all'interno dell'edificio (prodotti basati su FW/SW e protocolli standard)
- Sicurezza, affidabilità, velocità per utenti, dipendenti e visitatori;
- Cybersecurity, sostenibilità, privacy e protezione dati



# **Alcuni dati sul controllo accessi e sulla citofonia**

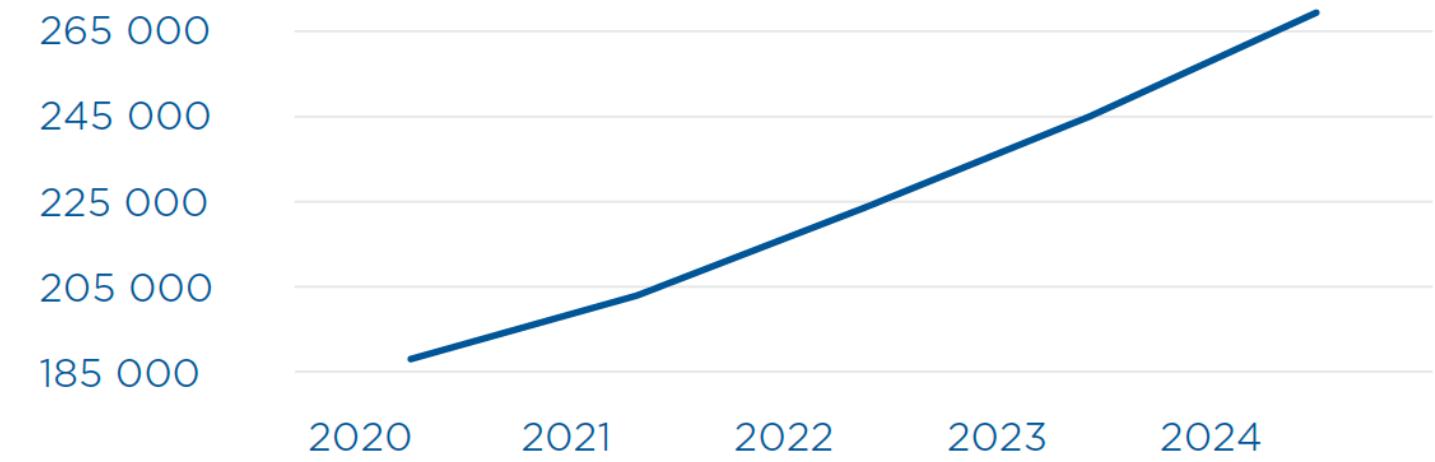
# Controllori IP e dispositivi IP edge

Aumento delle forniture a livello mondiale dei controllori su base IP (+12,5% nei prox 4 anni)



Aumento previsto, in unità, a livello mondiale, nella fornitura di dispositivi IP „edge”.

<sup>1</sup> Ricerca OMDIA - 2020



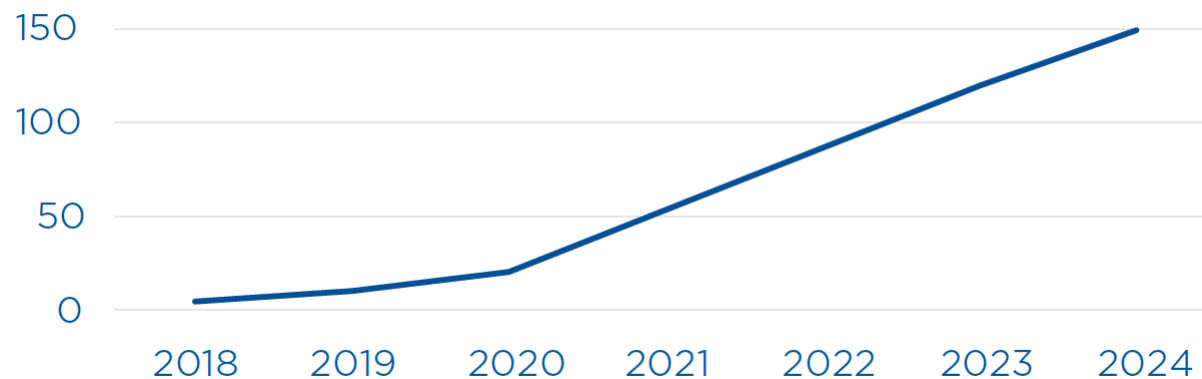


# Accesso tramite smartphone

## Accesso tramite smartphone

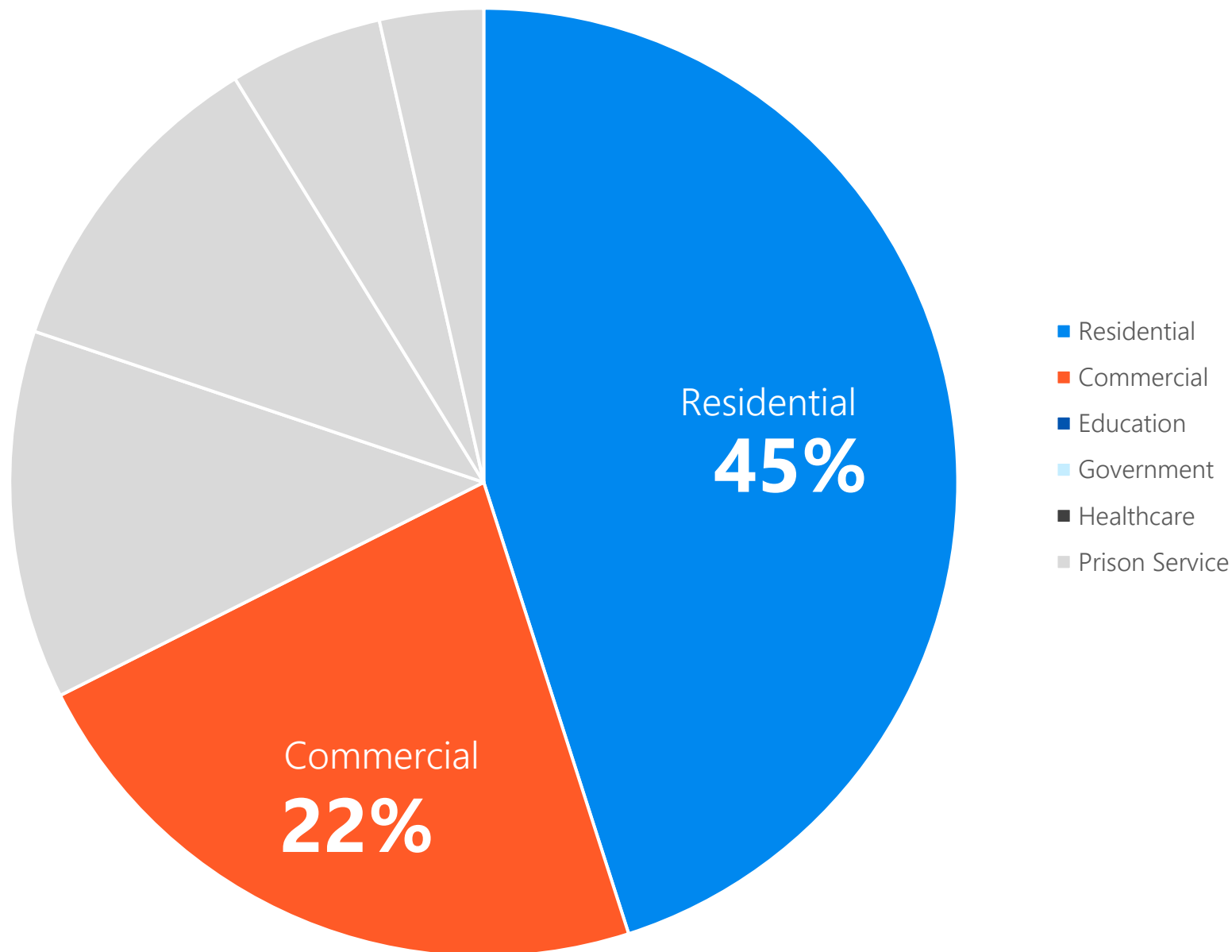
Il mercato prevede una crescita esponenziale dei servizi di accesso tramite smartphone nei prossimi anni, in parte anche a causa della pandemia. Richiesta affidabilità, velocità e sicurezza.

I dati relativi alle credenziali di accesso mobile rappresentano attualmente una percentuale relativamente esigua (4,7%).



Dati dal sondaggio Omdia sui sistemi di controllo accessi smart, 2020

# Il mercato della citofonia in EMEA & US

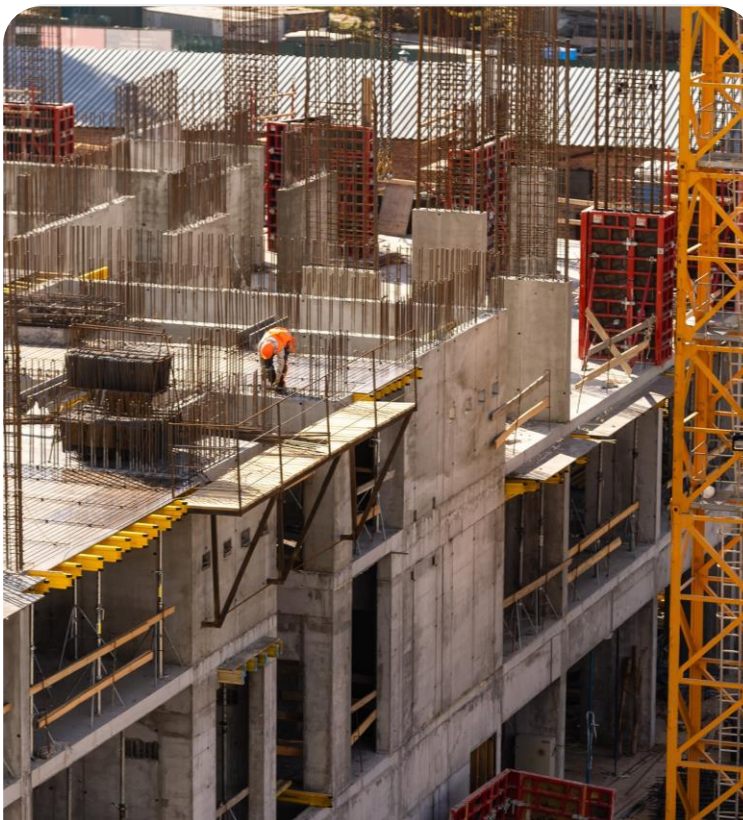


Source: IHS study, 2022 EMEA & US

# Il mercato della citofonia nel residenziale

## Per tipo di progetto

Il potenziale di retrofit è almeno 3 volte superiore a quello delle nuove costruzioni.



### Nuove Costruzioni

25% della quota del mercato EMEA



### Retrofit

75% della quota del mercato EMEA



# Access Control 3.0

I 7 pilastri di un sistema di controllo accessi moderno per il residenziale e l'ufficio

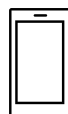
# Access Control 3.0

**2N**

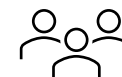
I 7 pilastri di un sistema di controllo accessi moderno per il residenziale e l'ufficio



**Tecnologia IP**



**Credenziali mobile**



**Tecnologia multiutente**



**Gestione remota**



**Sicurezza informatica**



**Sostenibilità**



**Privacy e protezione dati**

[\*\*Scarica l'eBook\*\*](#)

# 1. Tecnologia IP

L'**89%** degli intervistati ha dichiarato che il dipartimento IT ha avuto un ruolo determinante nel processo di aggiornamento degli impianti; molti hanno indicato di aver fatto parte del processo di innovazione

**Bisogna essere  
pronti per i cambiamenti**

(Studio IFSEC, 2022)



## 2. Credenziali Mobile

Il **41%** degli intervistati nello studio IFSEC ha richiesto la possibilità di utilizzare il telefono cellulare nei nuovi sistemi di controllo accessi.

# 3. Soluzioni multi- utente

**Per i dipendenti degli  
uffici, i residenti e i  
visitatori**

Citofoni con lettore integrato  
e lettori stand-alone

Autenticazione tramite PIN,  
carta, cellulare, QR code,  
lettura targa





## 4. Gestione remota

Interventi veloci,  
comodi, poco costosi e in  
linea con i criteri di  
sostenibilità





## 5. Cyber security

### **Non creare falle nel sistema**

Tutti i device devono essere sicuri

2N è certificata ISO 27001, SOC 2

Modello di sicurezza dell'azienda capogruppo AXIS

Specifica "Secure by Design"

Il **40%** degli intervistati ha citato la protezione contro la minaccia di vulnerabilità della sicurezza come sfida principale

[IFSEC HID study 2022]

## 6. **Governance ambientale, sociale e aziendale (ESG)**

In 2N -> nuovi standard  
«verdi» per i fornitori,  
aumento della sostenibilità  
ambientale, prodotti  
destinati a durare nel tempo,  
gestibili da remoto

L'**88%** degli utenti sarà più fedele alle aziende che sostengono questioni sociali o ambientali.

[Cone communications]

# 7.

## Protezione della Privacy & dei dati

**Scegliere un partner di cui fidarsi**



La conformità al GDPR deve essere parte del DNA dell'azienda.



La sicurezza risiede nei processi che vengono regolarmente controllati.





**Prodotti e servizi offerti**

# I prodotti e i servizi offerti

**2N**



## Citofonia

Posti videocitofonici esterni

Posti videocitofonici interni

8 famiglie di posti esterni

5 modelli di posti interni



## Controllo accessi

Videocitofoni con lettore  
incorporato

Lettori stand-alone

PIN, Badge, impronta,  
cellulare, QR code, targa

SW locale o cloud



## Servizi su cloud

Gestione da remoto

Videochiamate su cellulare

Controllo accessi

Importazione utenti

**Scegliete per i Vostri prossimi progetti tecnologie a prova di futuro**

Claudio Bellino  
Country Manager  
[bellino@2n.com](mailto:bellino@2n.com)